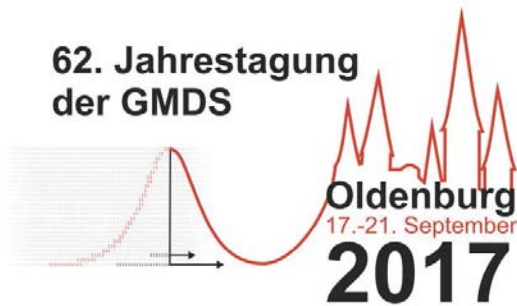


62. Jahrestagung
der GMDS



SwissDRG

Aktuelle Entwicklung in der Schweiz

Franziska Schlägel
SwissDRG AG

18. September 2017

© SwissDRG AG

Agenda



Systementwicklung SwissDRG Version 7.0 / 2018

- Datengrundlage
- Datenquantität und -qualität
- Entwicklungsschwerpunkte
- Entwicklung in der Schweiz

18. September 2017

© SwissDRG AG

- Daten des Jahres 2015
- ohne Rehabilitation, ohne Psychiatrie
- mit Palliativmedizin
- kodiert mit CHOP 2015 und ICD-10 GM 2014
- Leistungs- und Kostendaten der Spitäler
- Detailerhebung zu Medikamenten, aufwendigen Verfahren und Implantaten

Datenquantität und -qualität

Datenjahr	2015	2014	2013	2012
Netzwerkspitäler	118	115	112	102
Gesamtspitäler	184	187	190	197

- Gesamtlöschung von 13 Spitälern, davon drei ohne Lieferung 2014
- Daten von 105 Spitälern zur Systementwicklung verwendet (99 im Vorjahr)

Datenquantität und -qualität



Datenjahr	2015	2014	2013	2012
Tarifstruktur	SwissDRG 7.0	SwissDRG 6.0	SwissDRG 5.0	SwissDRG 4.0
Daten NWS	1'127'611	1'079'730	1'027'300	980'450
Gesamtdaten	1'283'733	1'228'004	1'203'457	1'214'220
Stichprobe	87.84%	87.93%	85.40%	80,7%

18. September 2017

© SwissDRG AG

Datenquantität und -qualität

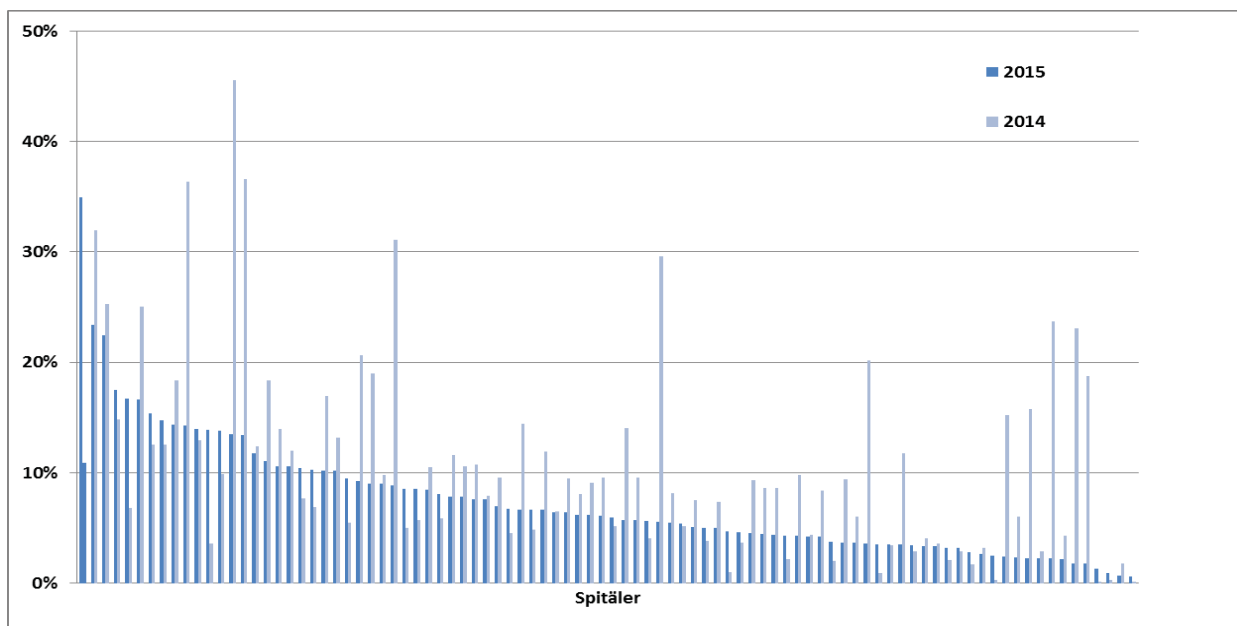


Gesamtdaten	SwissDRG Erhebung		
1'299'974	1'132'926	gelieferte Fälle	
↓	↓	- Psychiatrie / Rehabilitation - Ambulante Fälle - Austritt ausserhalb der Erhebungsperiode	} Abgrenzung der Fälle
1'283'733	1'127'611	Fälle im Anwendungsbereich (inkl. Geburtshäuser)	
	↓	- nicht verwendbare, private Fälle - Fälle ohne Vollkosten	} Markierung nicht verwertbarer Fälle
	1'097'532	Kalkulationsdatensatz	
	↓	- Plausibilisierung der Fälle (Gesamtlöschung von 13 Spitälern)	
	966'748	Plausible Fälle (Kalkulationsdaten)	} Systementwicklung
		+ 590 Fälle aus Daten 2014 + 120 Fälle aus Daten 2013	

18. September 2017

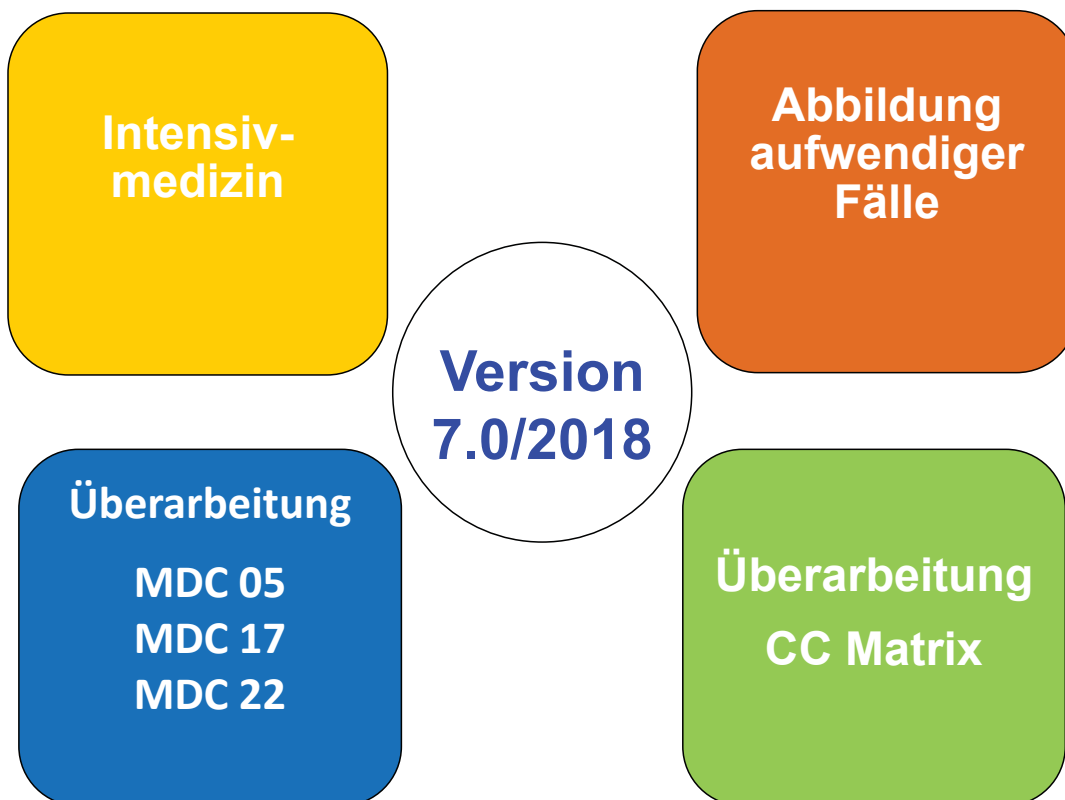
© SwissDRG AG

Datenquantität und -qualität Anteil der unplausiblen Fälle pro Spital



Datenbasis: 2015, SwissDRG Daten Anwendungsbereich Spitäler, welche in beiden Jahren geliefert haben und nicht von Spitalausschluss betroffen waren

Entwicklungsschwerpunkte



Entwicklungsschwerpunkte Intensivmedizin auf IPS / IMCU

Fallkonstellation:

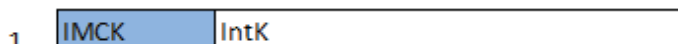
- Betreuung auf IPS und IMCU

Mögliche Kombinationen in Bezug auf die Aufenthaltsdauer :

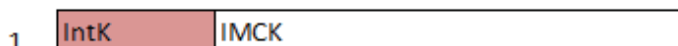
Versorgung der Patienten im Setting: IMC → IPS

Etablierung:

- «stepdown» Konzept



Versorgung der Patienten im Setting: IPS → IMC



Entwicklungsschwerpunkte Abbildung hochaufwendiger Fälle

Bisher:

- Funktion «Komplexe Vakuumtherapie»

```
SRG IN TABLE( CO2381OR )
AND SRG IN TABLE( CO2379NO )
AND Vierzeitige_bestimmte_OR
```

Neu:

- Funktion «Hochkomplexe Vakuumbehandlung»

```
SRG IN TABLE) (CO2381OR)
AND SRG IN TABLE (CO2379NO)
AND ( SRG8 IN TABLE(CO3034OR)
AND OPD8 IN ( SRG8 IN TABLE(CO3034OR) ) > 0 )
```

Entwicklungsschwerpunkte Überarbeitung CC Matrix



- Neuaufnahme von 12 Diagnosen
- Aufwertung von 4 Diagnosen
- Abwertung von 54 Diagnosen
- Streichung von 21 Diagnosen

→ sachgerechte Abbildung von 91 Diagnosen

Entwicklungsschwerpunkte Überarbeitung MDC 05



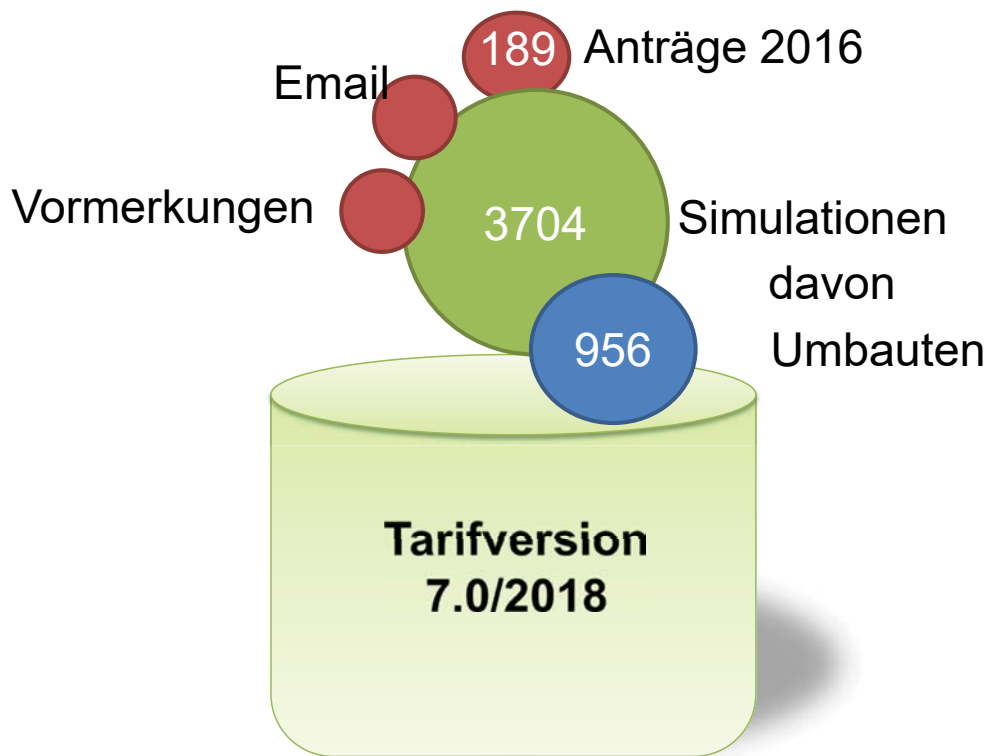
Ausgangslage:

- Fälle mit «*Perkutane Koronarangioplastie (PTCA)*» sind in unterschiedlichen DRGs abgebildet: F15Z, F24A/B, F52A/B, F56A/B, F57A/B, F58Z

Umbau:

- Auflösen der Basis DRGs F15, F52, F56, F57 und F58
- Zusammenführen dieser Fallmenge in überarbeiteter Basis DRG F24 «*Perkutane Koronarangioplastie*» mit Differenzierung in F24A-F

Anzahl Simulationen



18. September 2017

© SwissDRG AG

Zusammenfassung der Änderungen

	V7.0	V6.0	V5.0
Anzahl DRGs	1041	1038	1031
Nicht bewertete DRGs	1 (962Z)	0	13
Nicht abrechenbare DRGs	3	3	3
Einbelegungstag-DRGs	289	292	290
Explizit	37	25	19
Implizit	252	267	271
Zusatzentgelte	93	84	58
Bewertet	92	83	57
Unbewertet	1	1	1

18. September 2017

© SwissDRG AG



18. September 2017

© SwissDRG AG



Herzlichen Dank für Ihre Aufmerksamkeit!

SwissDRG AG

Haslerstrasse 21
CH-3008 Bern

☎ +41 (0) 31 310 05 50

Fax: +41 (0) 31 310 05 57

e-mail: info@swissdrg.org
franziska.schlaegel@swissdrg.org

18. September 2017

© SwissDRG AG